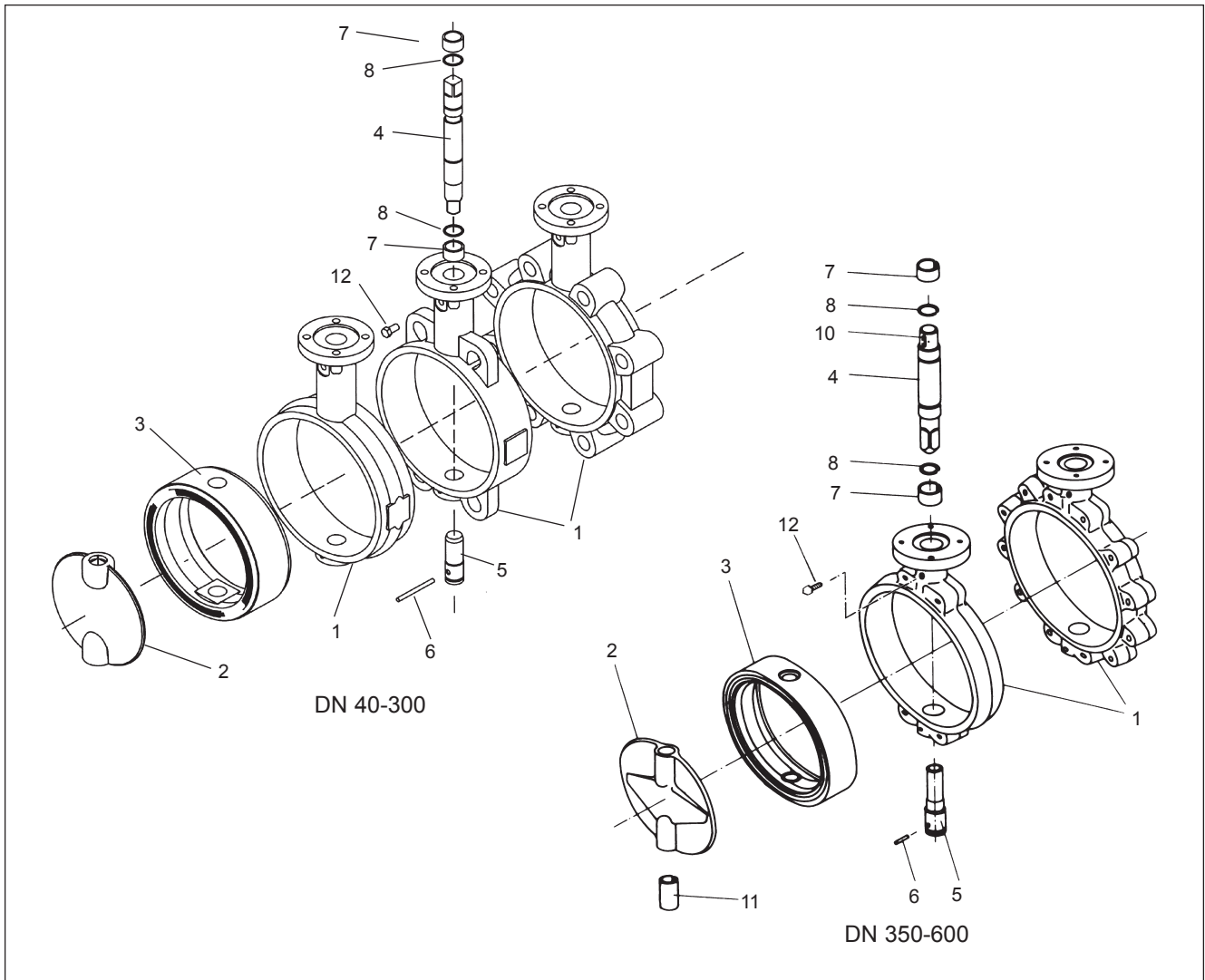


CENTERLINE-Absperrklappen Serie RS

Werkstoffauswahl DN 40-600

RS/DB-0004-D/10.01/GP



	Teil	Werkstoffbezeichnung	Werkstoff-Nr.
Nicht medium-berührte Teile	Gehäuse (1)	EN-GJL-250 ¹⁾ EN-GJS-400-15 GP 240 GH	JL-1040 JS-1030 1.0619
	Spindel (4) und Bolzen (5)	Chromstahl X20Cr13 Edelstahl X5CrNiMo 18/10	1.4021 1.4401
	Spannhülse (6)	Federstahl, verzinkt	
	Buchse (7)	DU/Kunststoff ²⁾	
	Sprengring (8)	Federstahl, verzinkt	
	Paßfeder (10)	Stahl	
	Buchse (11)	Bronze	
	Schraube (12)	Stahl, verzinkt	

¹⁾ nur Ringgehäuse mit Zentrieraugen (DN50-300) ²⁾ nach Wahl des Herstellers

* oder gleichwertig 1) nur DN 200-600	Scheibe (2)	Sphäroguß vernickelt GGG-40-gal Ni ¹⁾	JS-1030	-10 °C, obere Temperatur durch Gehäuseauskleidung begrenzt
		Sphäroguß VIADUR- beschichtet ¹⁾	JS-1030	-10 °C bis +80 °C
		Sphäroguß ECTFE- beschichtet	JS-1030	-10 °C, obere Temperatur durch Gehäuseauskleidung begrenzt
		Sphäroguß Hostalen Gur ummantelt	UHMWPE	-10 °C bis +70 °C
		Aluminium-Bronze G-CuAl 10Ni	2.0975.01	durch Gehäuseauskleidung begrenzt
		Edelstahl, nach Wahl des Herstellers G-X5CrNiMo 19-11-2 G-X5CrNiMoNb 18/10	1.4408 1.4581	durch Gehäuseauskleidung begrenzt
		Duplex-Stahl G-X2CrNiMoCuN 27 77 43	9.4517	durch Gehäuseauskleidung begrenzt
		Hastelloy C* G-NiMo16Cr	2.4883	durch Gehäuseauskleidung begrenzt
	Gehäuse- auskleidung (3)	EPDM (Ethylen-Propylen-Ter- Polymer)		-34 °C bis +120 °C
		EPDM-H (Ethylen-Propylen-Ter- Polymer)		-34 °C bis +140 °C (mit KTW-Zulassung)
		NBR (Perbunan) (Copolymer von Acrylnitril- Butadien-Kautschuk)		-20 °C bis +80 °C (bis 100 °C bei intermittierendem Betrieb)
		HNBR (hydrierter Acrylnitril- Butadien-Kautschuk)		-20 °C bis +120 °C
		FPM (Viton)* (Copolymer von Vinyliden- Fluorid)		-5 °C bis +150 °C
		CSM (Hypalon) (Chlorsulfoniertes Polyethylen)		-20 °C bis +80 °C (bis 100 °C bei intermittierendem Betrieb)